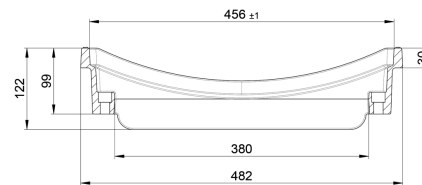
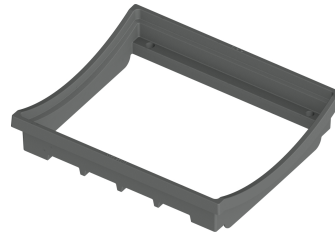


Zwischenrahmen Einlaufrost gewölbt NW 520 / 455

Produktinformationen

- Zwischenrahmen
- Belastungsklasse C 250
- Gemäss Norm SN EN 124
- Gemäss Kantonsnormalien Tiefbauamt Graubünden



Technische Daten zum Artikel

Typ	ZR.233.235
Klasse	C 250
Variante	GR Zwischenrahmen Einlaufrost gewölbt
kg	16,9
Stk./Pal.	12
Art.Nr.	2090093